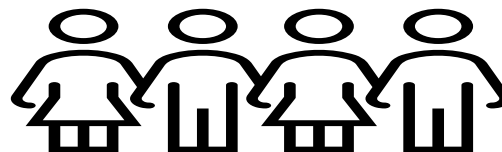
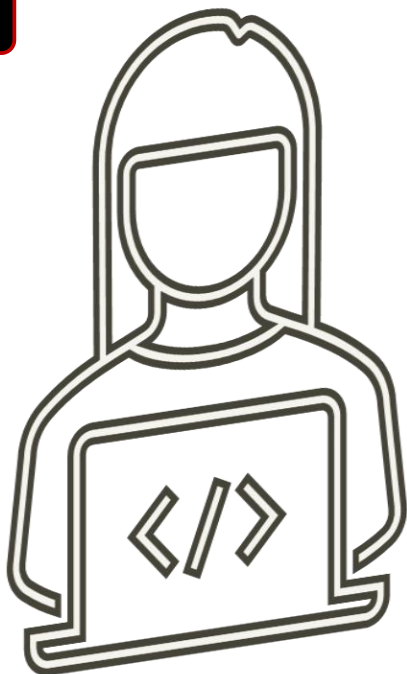
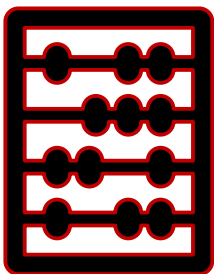
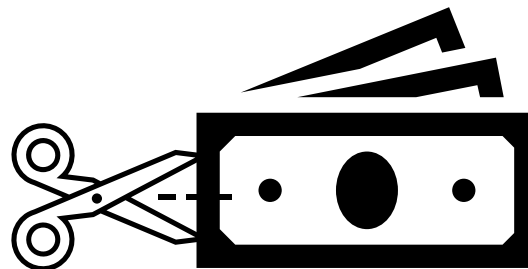


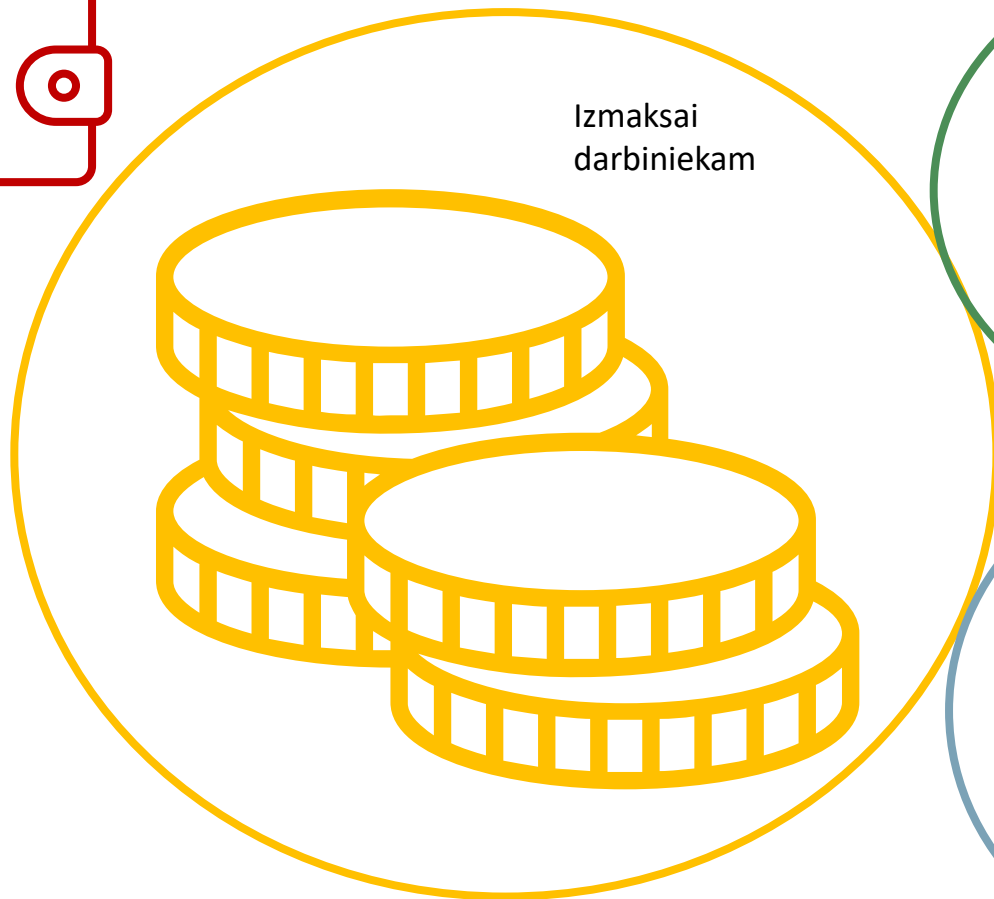
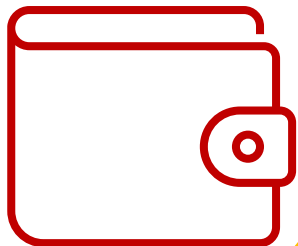
UZZINI:

- KĀ RODAS IEDZĪVOTĀJU IENĀKUMU NODOKĻA PARĀDS VAI PĀRMAKSA, GADA IENĀKUMU DEKLARĀCIJU IESNIEDZOT?
- KĀPĒC VIENAM ATMAKSĀ PAR ĀRSTĒŠANAS IZDEVUMIEM, BET CITAM NĒ?



Katru mēnesi grāmatvedis
darbiniekiem rēķina algu un
sadala to trīs daļās

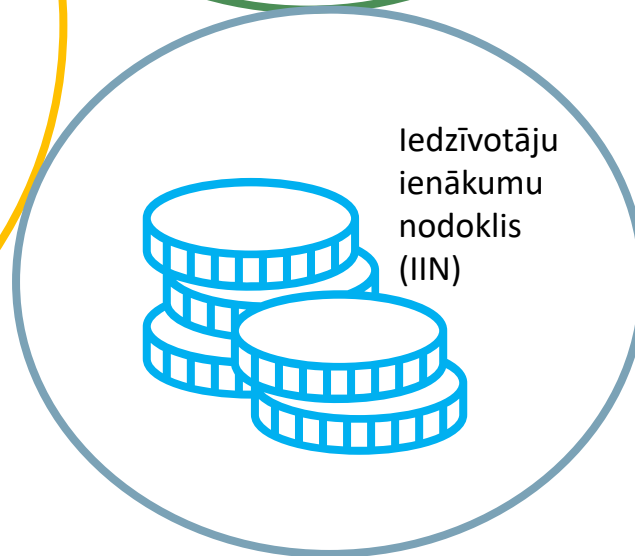




Izmaksai
darbiniekam



Valsts sociālās apdrošināšanas
obligātās iemaksas (VSAOI)



Iedzīvotāju
ienākumu
nodoklis
(IIN)

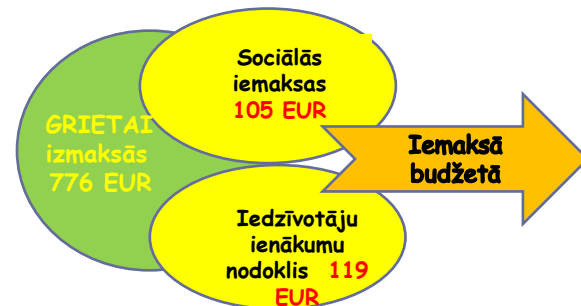
SIA IKS STRĀDĀ ČETRI DARBINIEKI



VILIS – viņam nav apgādājamo, algas nodokļu grāmatiņa nav iesniegta darba devējam; alga līgumā 1000 EUR



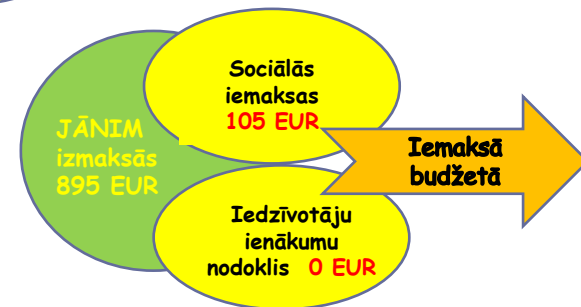
GRIETA – viņai nav apgādājamo, algas nodokļu grāmatiņa ir iesniegta darba devējam; alga līgumā 1000 EUR. VID prognozētais neapliekamais minimums 300 EUR (iepriekšējā darba vietā viņa saņēma minimālo algu)



MARTA – viņai ir 1 apgādājamais, algas nodokļu grāmatiņa ir iesniegta darba devējam; alga līgumā 1000 EUR



JĀNIS – viņam ir 5 apgādājamie, algas nodokļu grāmatiņa ir iesniegta darba devējam; alga līgumā 1000 EUR



APRĒĶINS TAD, KAD IZMAKSĀ ALGU				APRĒĶINS, IESNIEDZOT GADA IENĀKUMU DEKLARĀCIJU		
DARBINIEKS	SKAIDROJUMS	IZMAKSĀTS DARBINIEKAM	IETURĒTS IEDZĪVOTĀJU IENĀKUMU NODOKLIS (IIN)	IEDZĪVOTĀJU IENĀKUMU NODOKLIS, APRĒĶINĀTS, NEMOT VĒRĀ VISUS IENĒMUMUS	PĀRMAKSĀTS IIN NODOKLIS / PARĀDS VALSTIJ	SUMMA, KO SAŅEMS, JA IESNIEGS ARĪ ČEKUS PAR ATTAISNOTIEM IZDEVUMIEM <i>PIEMĒRĀM, IESNIEDZ 600 EUR/120 EUR</i> (ČEKU SUMMA/NODOKLIS, KURU VAR ATĢŪT)
VILIS	Algas nodokļu grāmatiņa nav iesniegta darba devējam, tāpēc IIN tika rēķināts 23%, (algai līdz 1667 jābūt 20%)	686	209	119	90	90+120=210 EUR > 209 EUR <ul style="list-style-type: none"> VILIS SAŅEMS KONTĀ NO VALSTS BUDŽETA 209 EUR UZ NĀKAMO GADU PĀRCEĻ 1 EUR
GRIETA	Alga līgumā 1000 EUR. VID prognozētais neapliekamais minimums 300 EUR (iepriekšējā darba vietā viņa saņēma minimālo algu), bet faktiskais neapliekamais minimums ir mazāks - par daudz izmaksāts, par maz aizskaitīts IIN	776	119	142.08	23.08	120-23.08=96.92 < 119 EUR <ul style="list-style-type: none"> GRIETA SAŅEMS KONTĀ NO VALSTS BUDŽETA 96.92 EUR UZ NĀKAMO GADU PĀRCEĻ 0 EUR
MARTA	Viņai ir 1 apgādājama, algas nodokļu grāmatiņa ir iesniegta darba devējam; alga līgumā 1000 EUR. Nodoklis nav pārmaksāts un nav arī parāds valstij	802.92	92.08	92.08	0	120 EUR > 92.08 EUR <ul style="list-style-type: none"> MARTA SAŅEMS KONTĀ NO VALSTS BUDŽETA 92.08 EUR UZ NĀKAMO GADU PĀRCEĻ 27.92 EUR
JĀNIS	Viņam ir 5 apgādājami, algas nodokļu grāmatiņa ir iesniegta darba devējam; alga līgumā 1000 EUR. Atvieglojumi pārsniedz aprēķināto algu.	895	0	0	0	120 EUR > 0 EUR <ul style="list-style-type: none"> JĀNIS SAŅEMS KONTĀ NO VALSTS BUDŽETA 0 EUR UZ NĀKAMO GADU PĀRCEĻ 120 EUR

PALDIES PAR UZMANĪBU!

©LIENES BĒRZIŅAS GRĀMATVEDĪBA SIA